

Диагностический тест по изобразительному искусству

8 класс

1. К какому виду пластических искусств относится данное произведение?



2. К какому жанру изобразительного искусства относится данная работа?



3. Назовите автора произведения.



4. К искусству какой древней страны относятся эти рисунки?



5. Какой народный промысел представляют данные изделия?



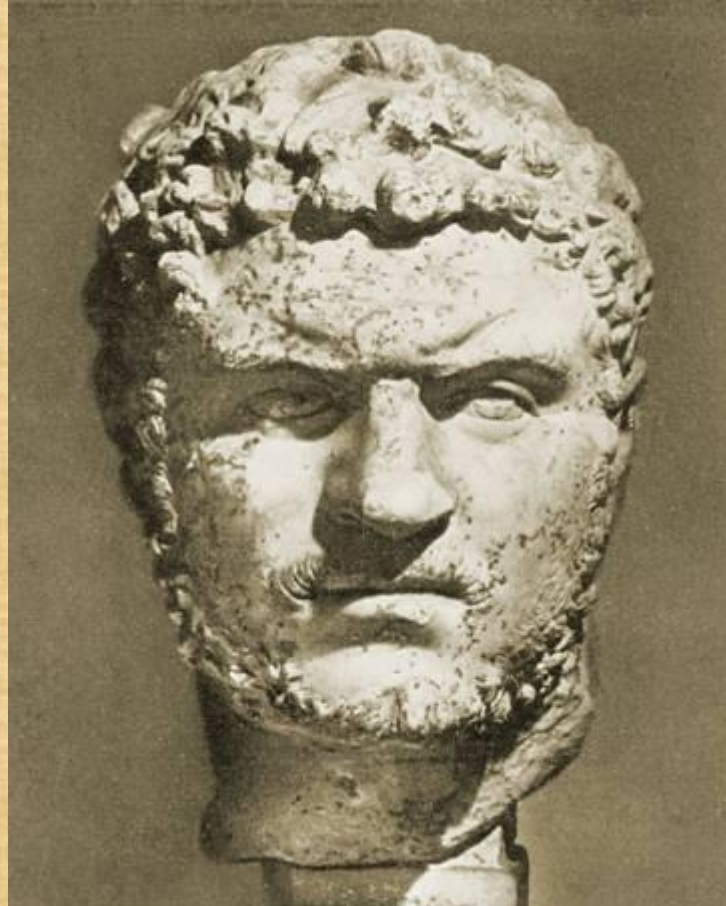
6. К какому виду изобразительного искусства относится произведение А. Дюрера?



7. Назовите знаменитый народный промысел.



8. К какому жанру изобразительного искусства относится произведение?



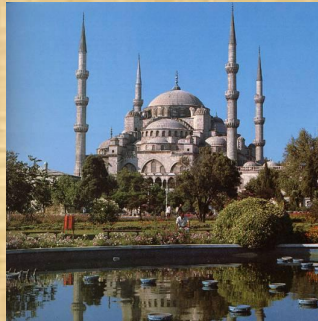
9. Назовите автора пейзажа.



Ответы на вопросы теста

Проверь себя

1. К какому виду пластических искусств относится данное произведение?



Архитектура

2. К какому жанру изобразительного искусства относится данная работа?



Натюрморт

3. Назовите автора произведения.



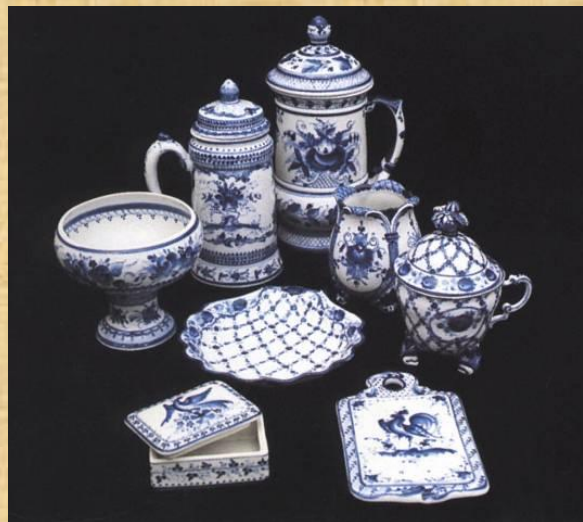
В. Суриков

4. К искусству какой древней страны относятся эти рисунки?



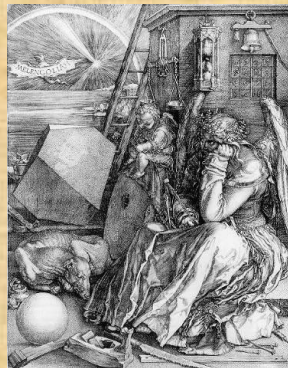
Египет

5. Какой народный промысел представляют данные изделия?



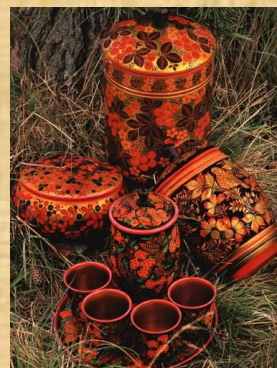
**Гжель
(гжельская керамика)**

6. К какому виду изобразительного искусства относится произведение А. Дюрера?



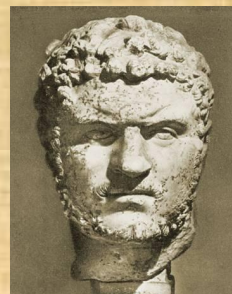
Графика
(гравюра)

7. Назовите знаменитый народный промысел.



Хохлома

8. К какому жанру изобразительного искусства относится произведение?



Портрет

9. Назовите автора пейзажа.



И. Шишкин

Шкала самооценки

- За каждый правильный ответ начисляется 1 балл.
- 0-5 баллов – неудовлетворительно.
- 6-7 баллов – удовлетворительно
- 8-9 баллов – хорошо
- 10 баллов - отлично